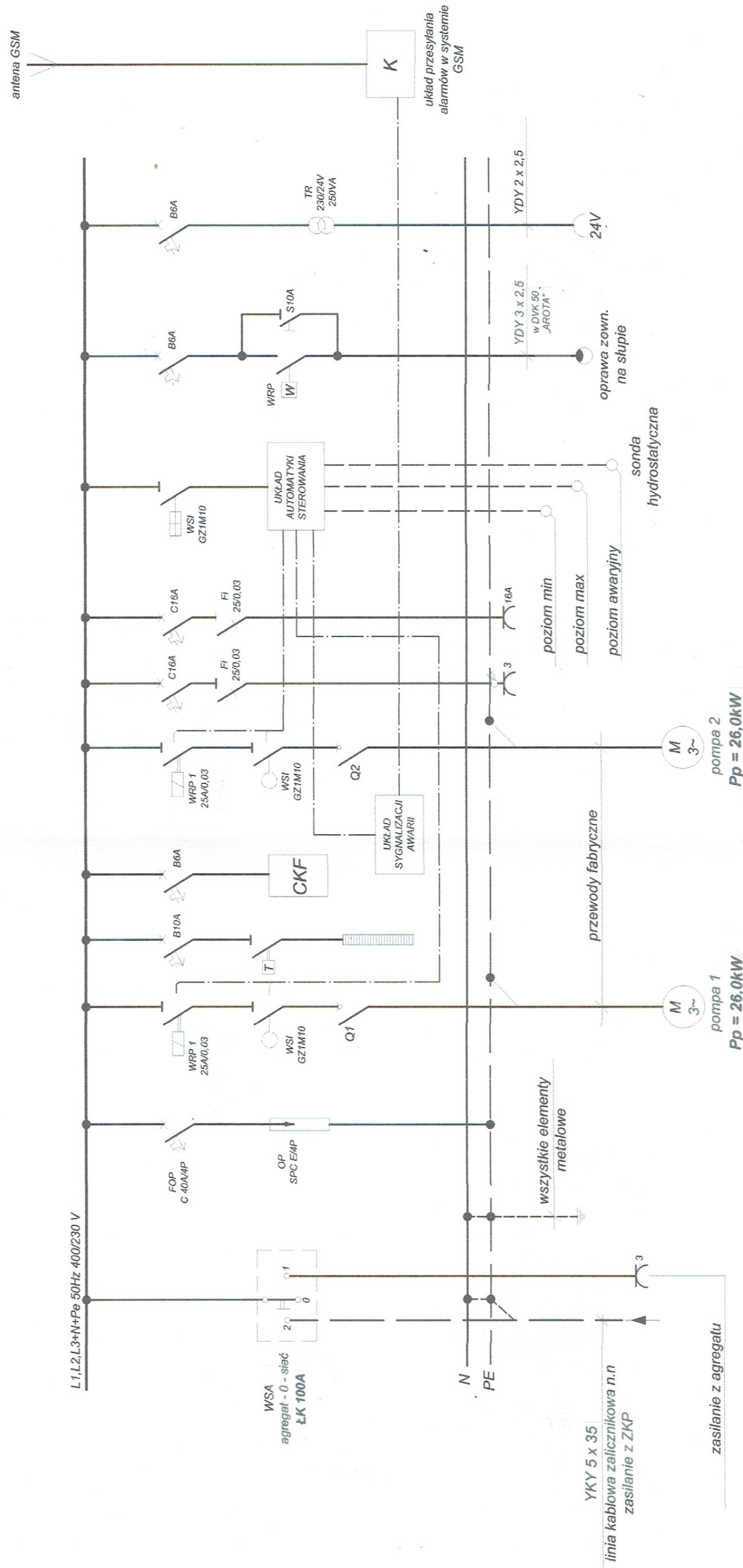


ROZDZIELNIA ZASILAJĄCO - STEROWNICZA


POMPOWIA ŚCIEKÓW P4

ZASILANIE podstawowe + agregat	POMPA P1	TERMO STAT	KONTROLA NAPIĘCIA	POMPA P2	GNIĄZDO 400V	GNIĄZDO 230V	AUTOMATYKA STEROWANIE	OŚWIETLENIE TERENU	OŚWIETLENIE STUDNI
-----------------------------------	-------------	---------------	----------------------	-------------	-----------------	-----------------	--------------------------	-----------------------	-----------------------



Samoczynne wyłączenie zasilania

Układ sieci TN - C - S

<p>Nazwa obiektu budowlanego:</p> <p>Budowa kanalizacji sanitarnej w m. Brzezie – przepompownia ścieków</p>		<p>PRACOWNIA PROJEKTOWA ELEKTRYCZNA</p> <p>62 – 800 Kalisz, ul. Fredry 16 kom. 604 – 298 – 804 mail: maszyn2@poczta.on.et.pl</p>		<p>Projektant: J. Zakrzewski spec. inst. inżynierska UAN 7342-12/93</p> <p>SPRAWDZAJĄCY: Andrzej Stanecki spec. inst. inżynierska UAN-6386/23/89</p>	
		<p>INWESTOR:: Miasto i Gmina Pleszew, Rynek 1, 63 – 300 Pleszew</p> <p>ADRES BUDOWY: Brzezie, gmina Pleszew</p> <p>BRANŻA: Elektryczna</p>		<p>NR RYS</p> <p>DATA</p> <p>SKALA</p>	
<p>NAZWA OBIEKTU: Przepompownia ścieków P 4</p>		<p>FAZA: Projekt budowlany</p> <p>TYTUŁ: RYSUNKI: Schemat rozdzielni zasilacza sterowniczej</p>			
		<p>2/7</p> <p>styczeń 2018</p>			